

メーターからの信号を多彩な機器で、お客さまのニーズにお答えします。

アプリケーション例

適用メーター⇒ 電子式・パルス式・電池電磁水道メーター



Gシリーズ
パルス発信式水道メーター



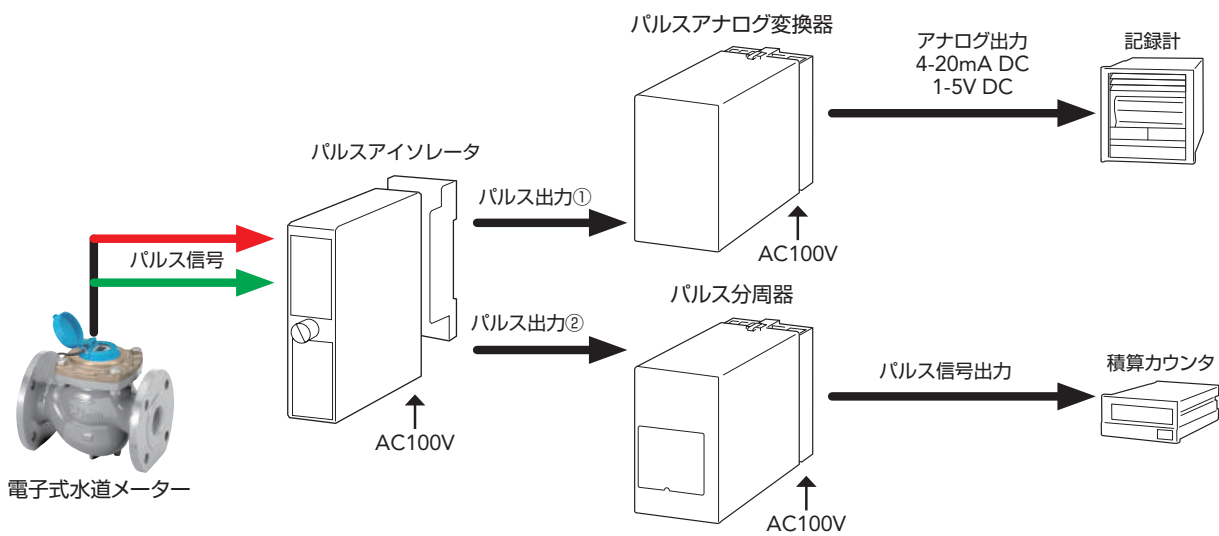
Eシリーズ
電子式水道メーター



電池電磁水道メーター
型式 MGB12A

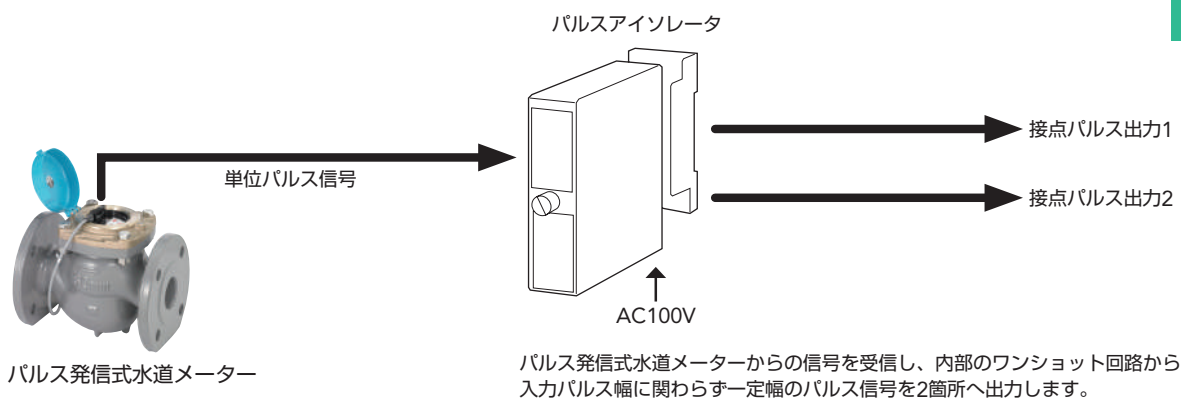
4-20mAのアナログ信号にしたい

パルス信号をアナログ信号に変換し、記録計等にとりこみます。



※パルスアナログ変換器、パルス分周器、パルスアイソレータの型式、仕様については担当営業にご相談ください。

パルス信号の伝送距離を延長したい／パルス信号を2箇所に伝送したい



P76へ



ミニカウンタ(Gシリーズ用)

パルスミニカウンタ(型式 MDC2)はメーターからのパルス信号を受信して、そのパルスを積算し積算値をLCD表示します。



型式 MDC2

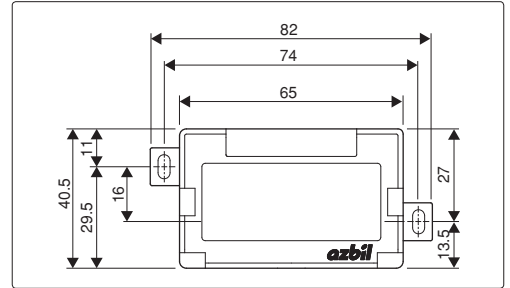
仕様

型式	MDC2
入力点数	1入力
入力信号	無電圧接点、オープンコレクタ、オープンドレイン
入力周波数	1Hz Max
(注)表示項目	総積算値(小数点表示はなし、小数点以下は小文字) m ³ 表示 パルス入力確認表示
電源	内蔵リチウム電池(10年)交換不可
動作環境	温度: -20℃~+60℃
伝送距離	最大200m(メーターとパルスカウンタ間)
外観寸法	82×40.5×80mm

質量	約150g
取付場所	屋内に設置

(注)直射日光が当たる場所では見えにくくなります。

外観寸法図



パルスカウンタ(型式: KDC-812)の活用方法

パルスカウンタの仕様に関する詳細は、P33をご参照ください。

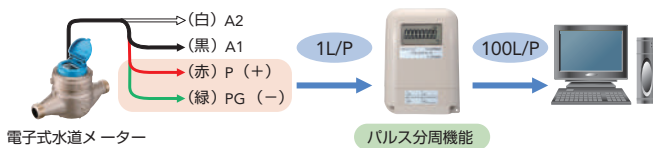
- パルスカウンタ(型式: KDC-812)は、パルス信号を受信して表示するだけでなく、多彩な出力機能を備えており、様々なシチュエーションでご活用いただけます。

注: パルスカウンタは電池式のため、メーターと同時期に交換が必要となります。

パルスカウンタの簡易パルス分周機能

●簡易パルス分周機能

パルス単位が小さい場合など、1L/Pを100L/Pに変更したい場合に对应するため、簡易的な分周機能を搭載しています。



●パルスカウンタの設定方法

P1 (パルス入力設定)

通常どおり「0001」を設定します。
入力は 1L/P で表示されます。

P1 0001

Po (パルス出力設定)

入力 1L/P に対して、100L/P を出力したい場合は「0100」を設定します。

Po 0100

この設定により、パルス信号が 100回入力されると、1パルス出力される仕様になります。

この設定は端末単体で行えます。詳細は取扱説明書または同梱の取扱説明書をご確認ください。

パルスカウンタのパルス信号/電文出力機能の活用

パルスカウンタはパルス信号の再出力及び指針値を電文出力することができます。

●パルス信号再出力の活用方法

現地確認用

中央監視装置で指針値を取得している場合でも、現地でメーターの指針値を確認できます



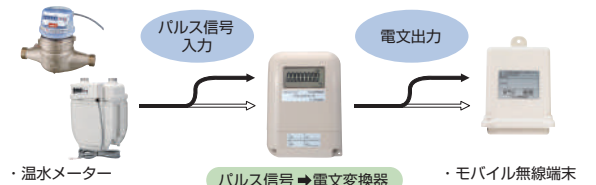
パルス発信式メーター

中央監視装置

●電文出力の活用方法

パルス信号⇒電文への変換器用

パルス信号が出力される機器から無線端末やModbus変換器への接続を実現します。温水メーター、ガスメーター、他社製メーター、アズビル製品などのパルス信号を電文へ変換可能です。



- ・温水メーター
- ・ガスメーター
- ・アズビル製品
- ・他社製メーターなど

- ・モバイル無線端末
- ・LPWA端末
- ・IoTルータ端末
- ・Modbus変換器など

