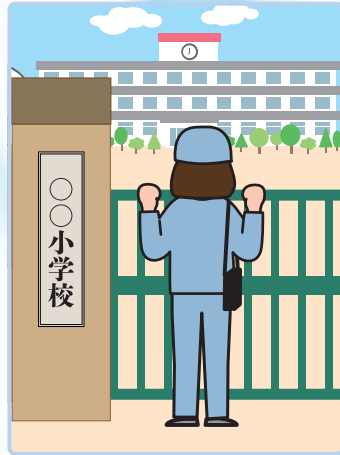


## 無線検針システムのご紹介

### 検針業務で遭遇する課題の例



メーターボックスの上に物が置かれている。



敷地内に入るのに許可が必要な場所。



メーターが店舗内に設置されている。



積雪などでメーターボックスのフタが開けられない。

### 無線で解決

#### 現場設置機器

8ビット電文通信機器  
【電子式水道メーター】  
【電池電磁】

8ビット電文  
\*ケーブル接続

型式 KWS2902KX  
メーター側無線ユニット

429MHz帯

特定小電力無線通信

最大150m  
(見通し距離)

\*メーター個々にメーター側無線ユニットが必要です。

#### 検針機器

Bluetooth®通信

型式 KWS2713BT  
ハンディ側無線ユニット

Bluetooth®通信機器

目視検針

型式 eKICM  
無線隔測表示器

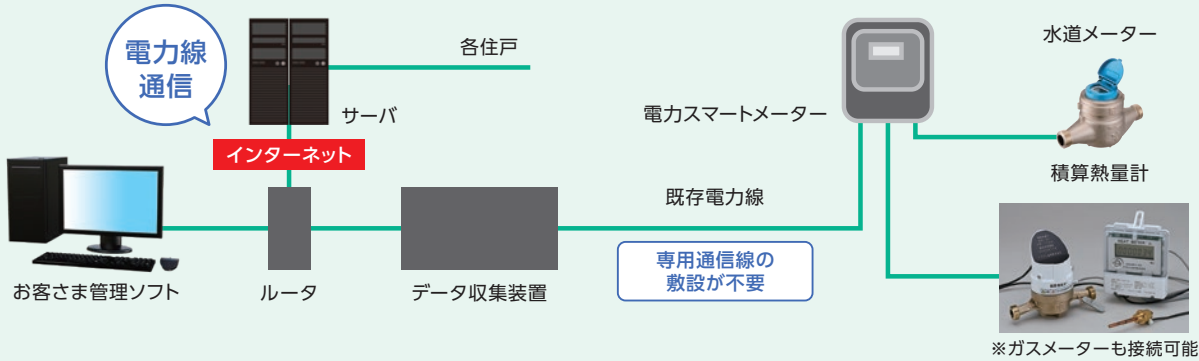
### 無線検針システム採用イメージ

・大型メーターなどフタを開けるのが大変な場所でも配線工事不要でらくらく検針

# 様々な検針ソリューションのご紹介

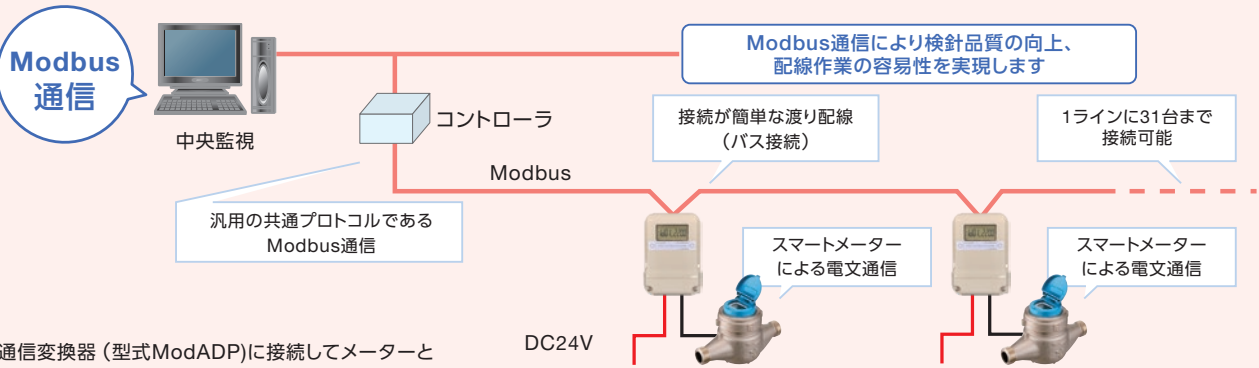
## 有線での検針システム

### 電力線通信を活用したPLC検針システム（商業施設やオフィスビルなどの一括受電施設など）



※PLCとはPower Line Communicationsの略で電力線を活用した通信です。

### Modbus通信を活用した中央監視システム



※Modbus通信変換器（型式ModADP）に接続してメーターと中央監視装置の接続を容易に行うことができます。

### システム概要

システム	PLC検針	Modbus対応中央監視	
システムの特徴	電力スマートメーターと水道メーター／積算熱量計を接続し建物内のメーター管理を一元化することができます。 電力線を通信で使用するため、建物内の配線工事の省力化が図れ、かつ建物全体のエネルギー管理に活用できます。	共通プロトコルのModbus通信を用いた中央監視システムで、水道や熱量のほか電力などを一元管理できるシステムです。	
通信距離	建物内の電源ラインの供給範囲内電力	1ライン1,000m	
構成	① メーター	電力スマートメーターと電子式水道メーター及び積算熱量計	電子式水道メーター、積算熱量計、電力計などModbus通信対応機器
	② 通信端末	電力スマートメーターのPLCモジュール	Modbus変換器（水道及び熱量用）
	③ 接続形態	PLC ※水道メーターと電力スマートメーターは専用通信線で接続	有線通信
	④ 読み取り方式	データ収集装置およびPCなど	中央監視装置
	⑤ データ提供	データ収集装置の画面からCSVを取得	中央監視装置

**azbil**

アズビル金門株式会社

〒160-0023 東京都新宿区西新宿6-24-1（西新宿三井ビル）

URL: <https://ak.azbil.com/>



製品・サービスに関するお問い合わせ

製品サポートセンター 0800-222-3322

受付時間：10:00～12:00 13:00～17:00  
(通話無料)  
(土曜、日曜、祝祭日、および年末年始、春季、夏季の弊社休業日を除く)

北海道支店 ☎011-783-0505

福島営業所 ☎024-545-3411

千葉営業所 ☎043-307-1477

中四国支店 ☎082-263-1971

釧路営業所 ☎0154-24-3111

北関東支店 ☎0277-46-2271

神奈川営業所 ☎046-233-1725

岡山営業所 ☎086-241-8511

東北支店 ☎022-227-1535

新潟営業所 ☎025-285-5131

静岡営業所 ☎054-254-2055

四国営業所 ☎087-861-2330

青森営業所 ☎017-742-4379

長野営業所 ☎026-295-2001

名古屋支店 ☎052-212-8083

九州支店 ☎092-633-2811

北東北営業所 ☎019-625-2094

さいたま支店 ☎03-5961-2861

北陸営業所 ☎076-232-5610

鹿児島営業所 ☎099-214-4610

秋田営業所 ☎018-896-5980

東京支社 ☎03-6258-5322

大阪支店 ☎06-4308-8508

沖縄営業所 ☎098-867-4855

●このカタログに掲載されている内容は2024年4月現在のものです。本仕様は性能向上のため、お断りなく変更することがあります。

●Bluetooth®はBluetooth SIG, Inc. の登録商標です。

●Modbus is a trademark and the property of Schneider Electric SE, its subsidiaries and affiliated companies

CPD021AK2404